

MOTORES

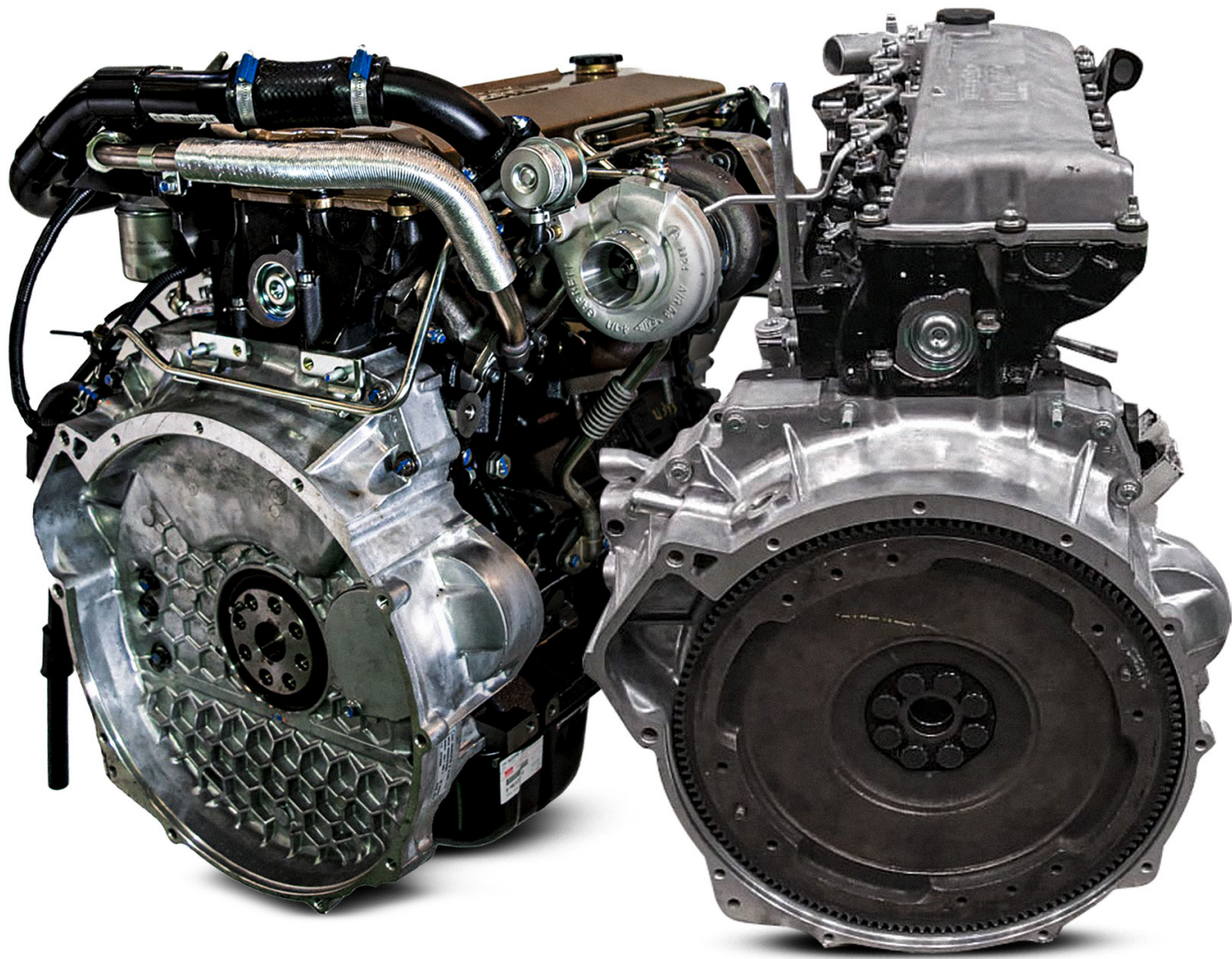
REMANUFACTURADOS



TECNOLOGÍA
ISUZU



4HG1
COMPLETO
7/8 LONGBLOCK



4HG1-T

Disponible completo y 7/8

Tecnología **EURO 2**

Motor para buses y camiones
NNR, NPR, NQR de año Modelo
2012 y anteriores (Serie 729).

Especificaciones técnicas

Potencia:

89 kW (120 HP) / 3200 RPM

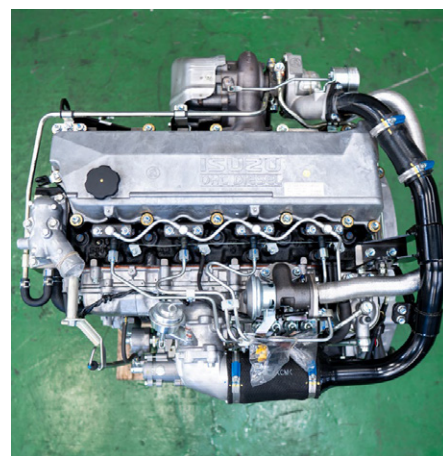
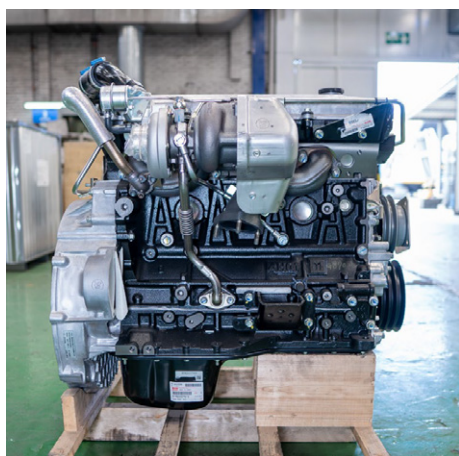
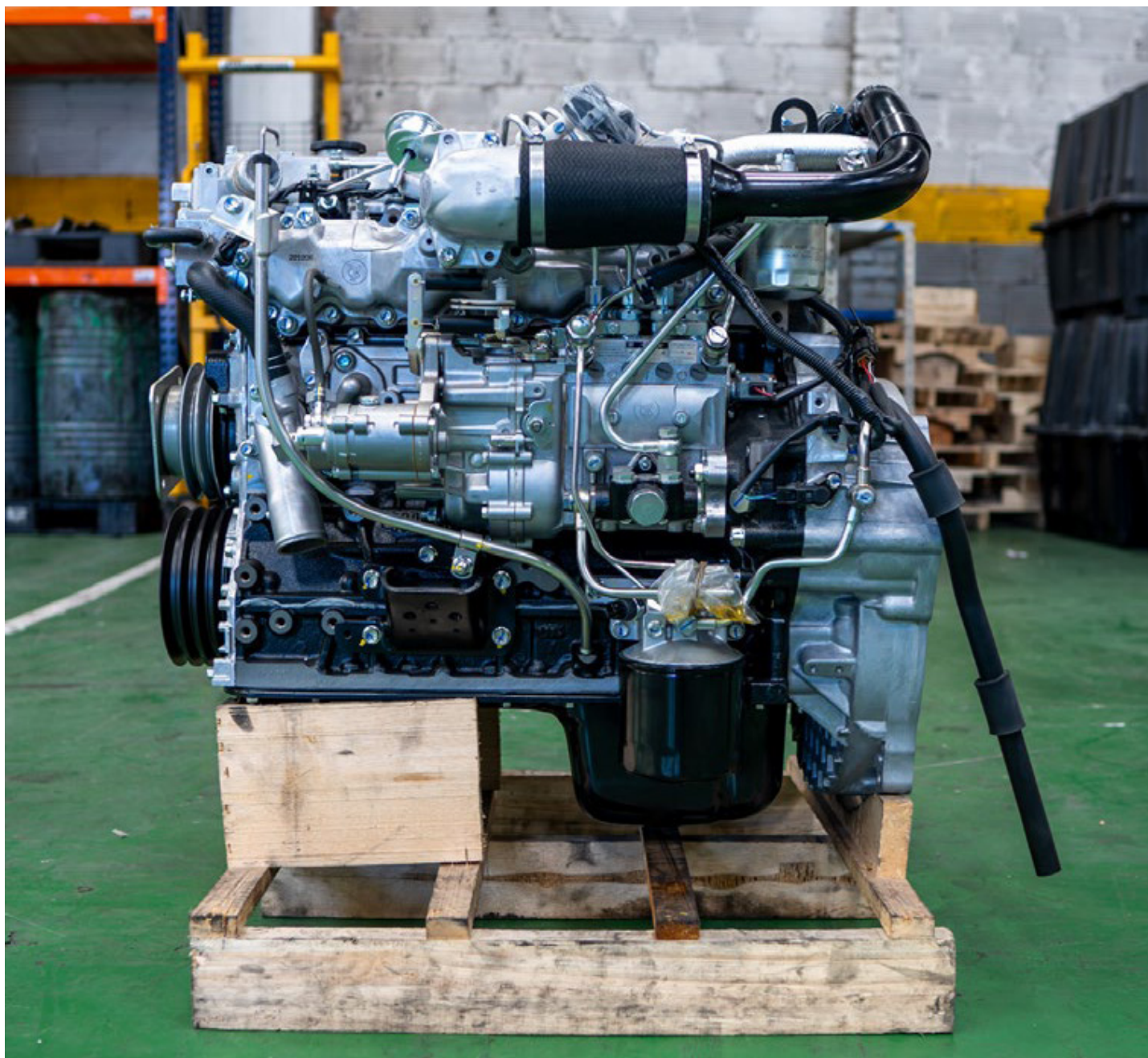
Torque:

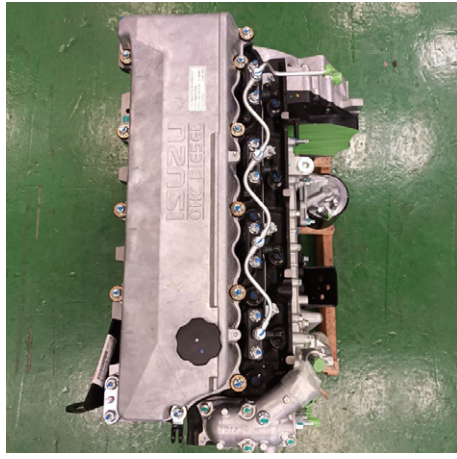
304 N.m (31kg.m) / 1600 RPM

COMPONENTES INCLUIDOS

MODELO	4HG1-T	
APLICACIÓN	NNR, NPR Y NQR	
C.C.	4.5	
ENSAMBLE	COMPLETO	7/8
EMISIÓN EURO	EURO II	
MODELO AÑO	ANTERIORES 2012	
BLOQUE MOTOR	X	X
CULATA COMPLETA	X	X
PISTONES	X	X
CIGÜEÑAL	X	X
CARTER	X	X
CARCASA DE VOLANTE	X	X
INYECTORES	X	X
TAPA DE VÁLVULA	X	X
POLEA CIGÜEÑAL	X	X
TERMOSTATOS	X	X
SENSOR DE TEMPERATURA DE REFRIGERANTE	X	X
BUJÍAS DE PRECALENTAMIENTO	X	X
FILTRO DE ACEITE	X	X
ÁRBOL DE LEVAS	X	X
TREN DE BALANCINES	X	X
ENFRIADOR DE ACEITE	X	X
BIELAS	X	X
TUBERÍA DE INYECCIÓN	X	X
CONJUNTO TURBOCARGADOR	X	N/A
VÁLVULA EGR	X	N/A
BOMBA DE TRANSFERENCIA DE COMBUSTIBLE	X	N/A
RIEL COMÚN	N/A	N/A
COMPRESOR DE AIRE	N/A	N/A
TUBERÍA DE COMPRESOR	X	N/A
POLEA DE BOMBA DE AGUA	X	N/A
CARCASA Y FILTRO PRIMARIO DE COMBUSTIBLE	X	N/A
VÁLVULA DE ADMISIÓN DE AIRE	X	N/A
ENFRIADORES EGR	N/A	N/A
ALAMBRADO ELÉCTRICO	X	N/A
INTERCOOLER	N/A	N/A

4HG1-T COMPLETO P/N: 5876199000





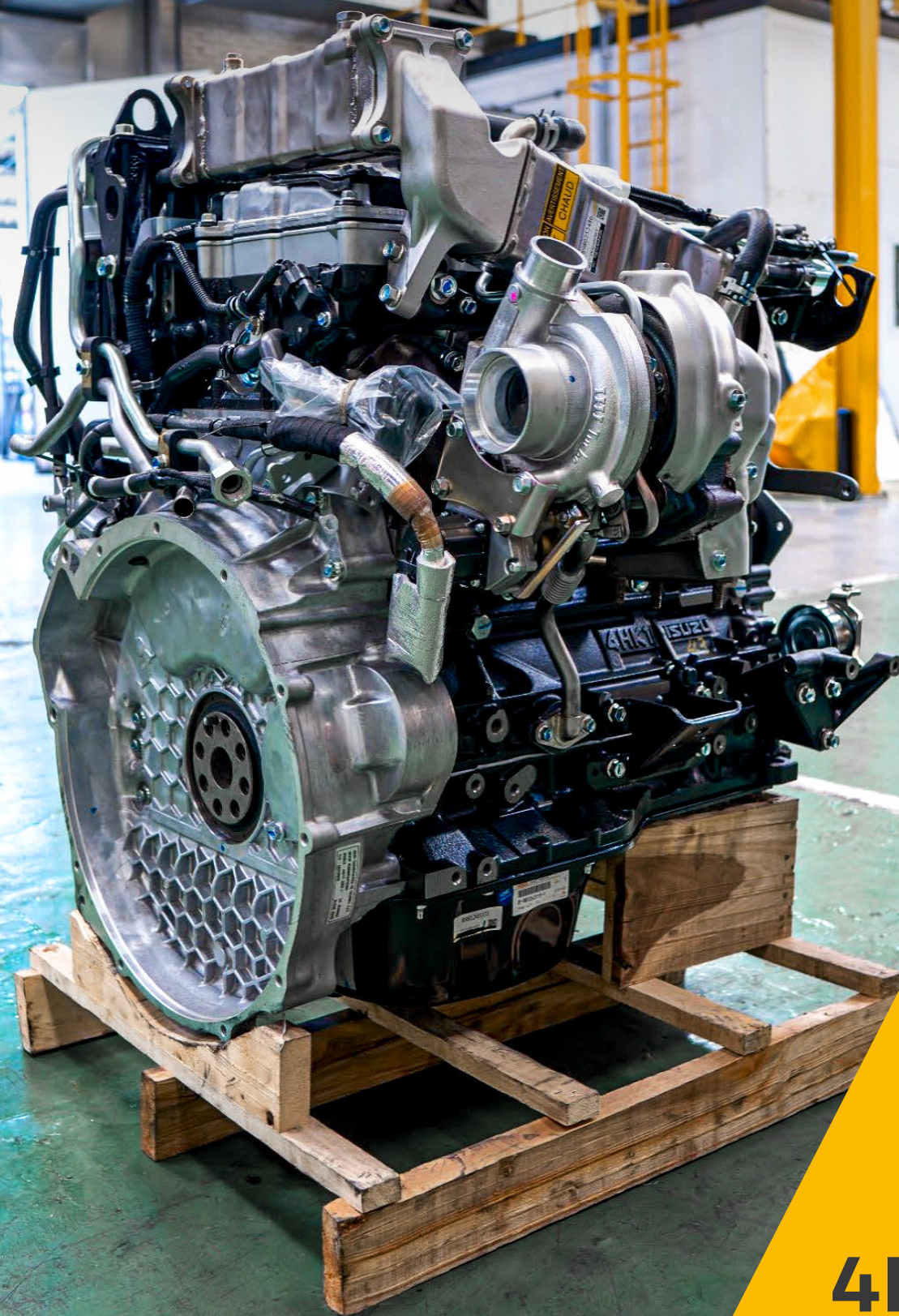
4HG1-T 7/8 P/N: 5876199130

MOTORES

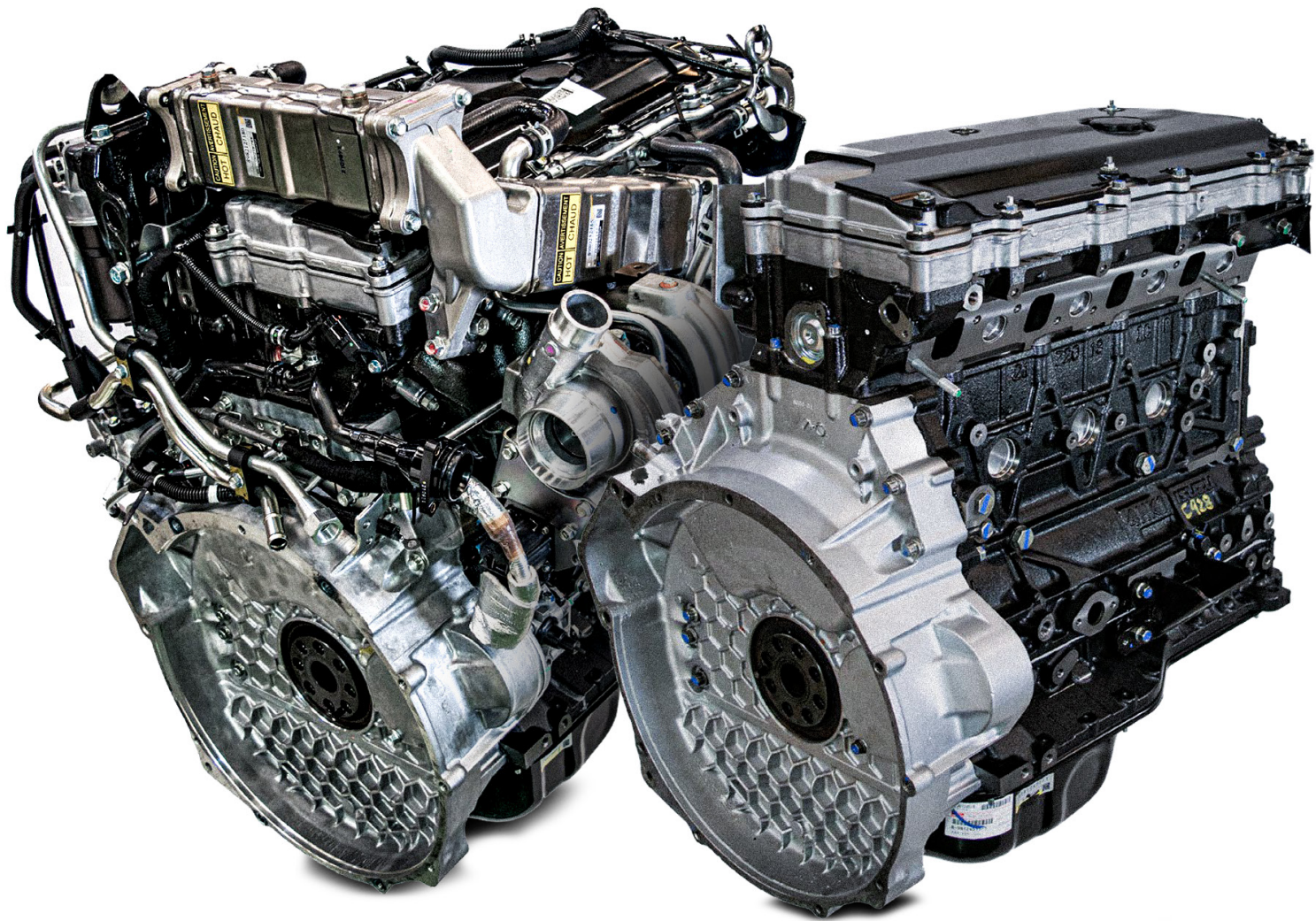
REMANUFACTURADOS



TECNOLOGÍA
ISUZU



4HK1-TCN
COMPLETO
7/8 LONGBLOCK



4HK1-TCN

Disponible completo y 7/8

Tecnología **EURO 4**

Motor para buses y camiones **NPR, NQR** de año Modelo 2013 EN ADELANTE (Serie Reward).

Especificaciones técnicas

Potencia:

110 kW (153 HP) / 2600 RPM

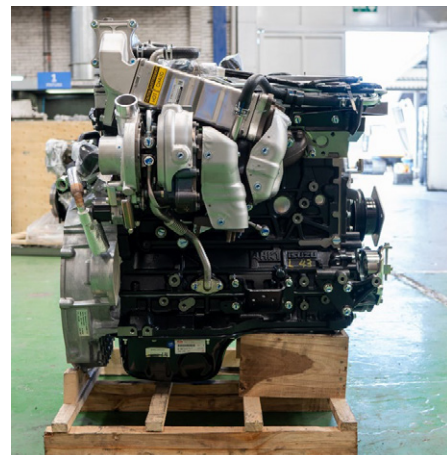
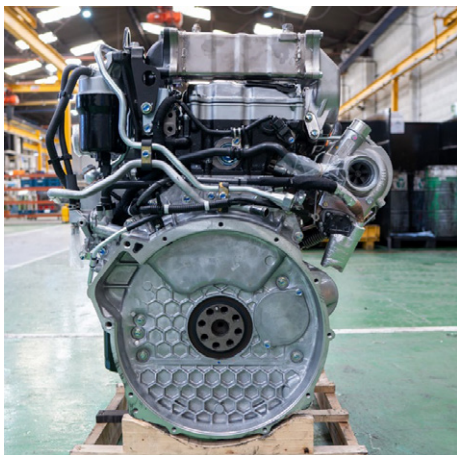
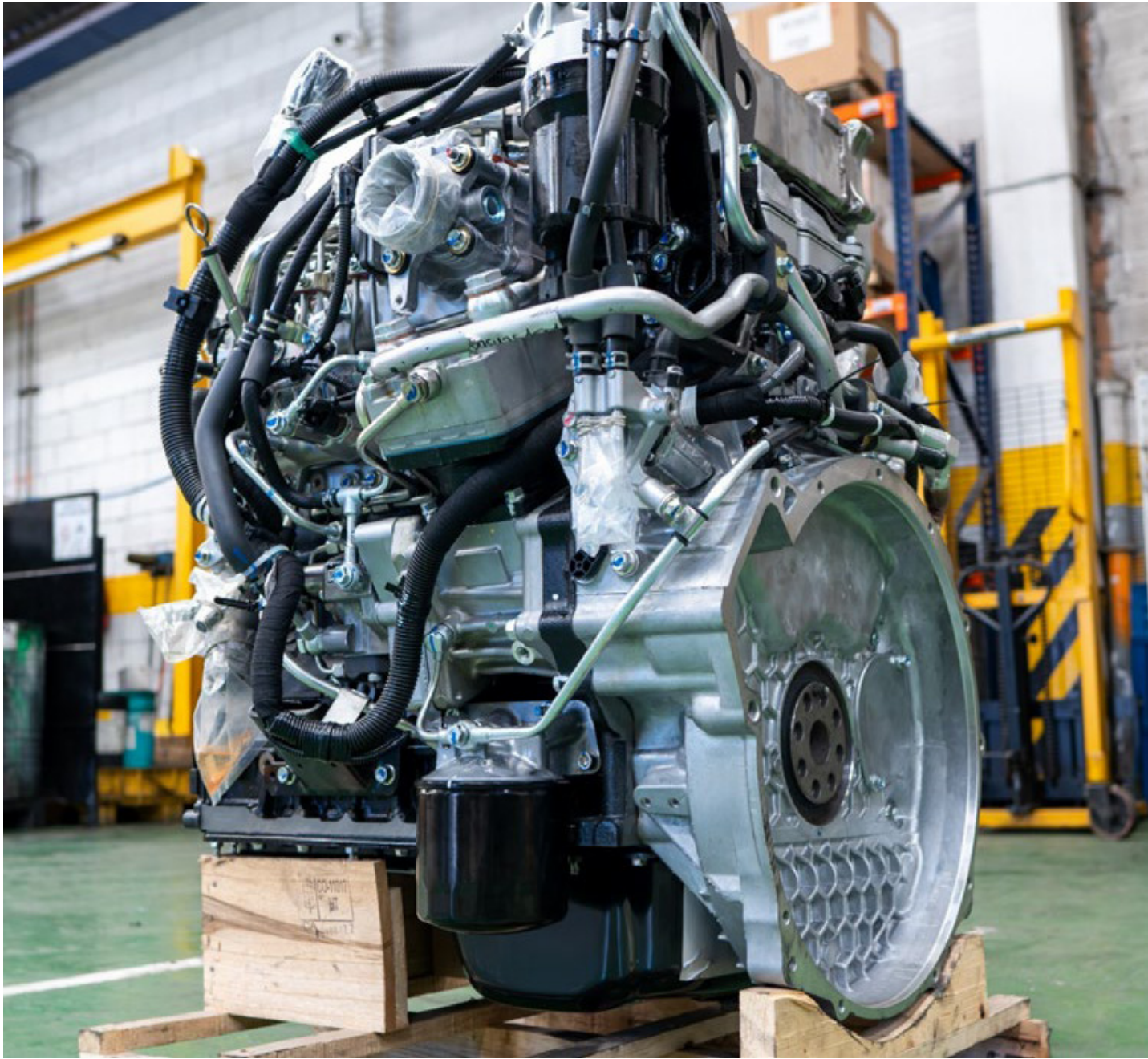
Torque:

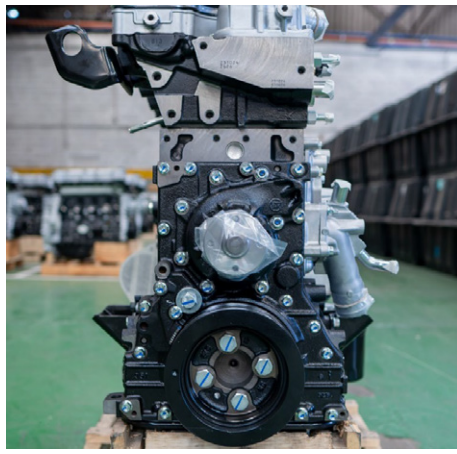
404 N.m(41kg.m) / 1500-2600 RPM

COMPONENTES INCLUIDOS

	4HK1-TCN	
	NPR Y NQR	
	5.2	
	COMPLETO	7/8
	EURO IV	EURO II / EURO IV
	2014 - 23	2012 - 23
BLOQUE MOTOR	X	X
CULATA COMPLETA	X	X
PISTONES	X	X
CIGÜEÑAL	X	X
CARTER	X	X
CARCASA DE VOLANTE	X	X
INYECTORES	X	X
TAPA DE VÁLVULA	X	X
POLEA CIGÜEÑAL	X	X
TERMOSTATOS	X	X
SENSOR DE TEMPERATURA DE REFRIGERANTE	X	X
BUJÍAS DE PRECALENTAMIENTO	X	X
FILTRO DE ACEITE	X	X
ÁRBOL DE LEVAS	X	X
TREN DE BALANCINES	X	X
ENFRIADOR DE ACEITE	X	X
BIELAS	X	X
TUBERÍA DE INYECCIÓN	X	X
CONJUNTO TURBOCARGADOR	X	N/A
VÁLVULA EGR	X	N/A
BOMBA DE TRANSFERENCIA DE COMBUSTIBLE	X	N/A
RIEL COMÚN	X	N/A
COMPRESOR DE AIRE	X	N/A
TUBERÍA DE COMPRESOR	X	N/A
POLEA DE BOMBA DE AGUA	X	N/A
CARCASA Y FILTRO PRIMARIO DE COMBUSTIBLE	X	N/A
VÁLVULA DE ADMISIÓN DE AIRE	X	N/A
ENFRIADORES EGR	X	N/A
ALAMBRADO ELÉCTRICO	X	N/A
INTERCOOLER	X	N/A

4HK1-TCN COMPLETO P/N: 5876199010





4HK1-TCN 7/8 P/N: 5876199170

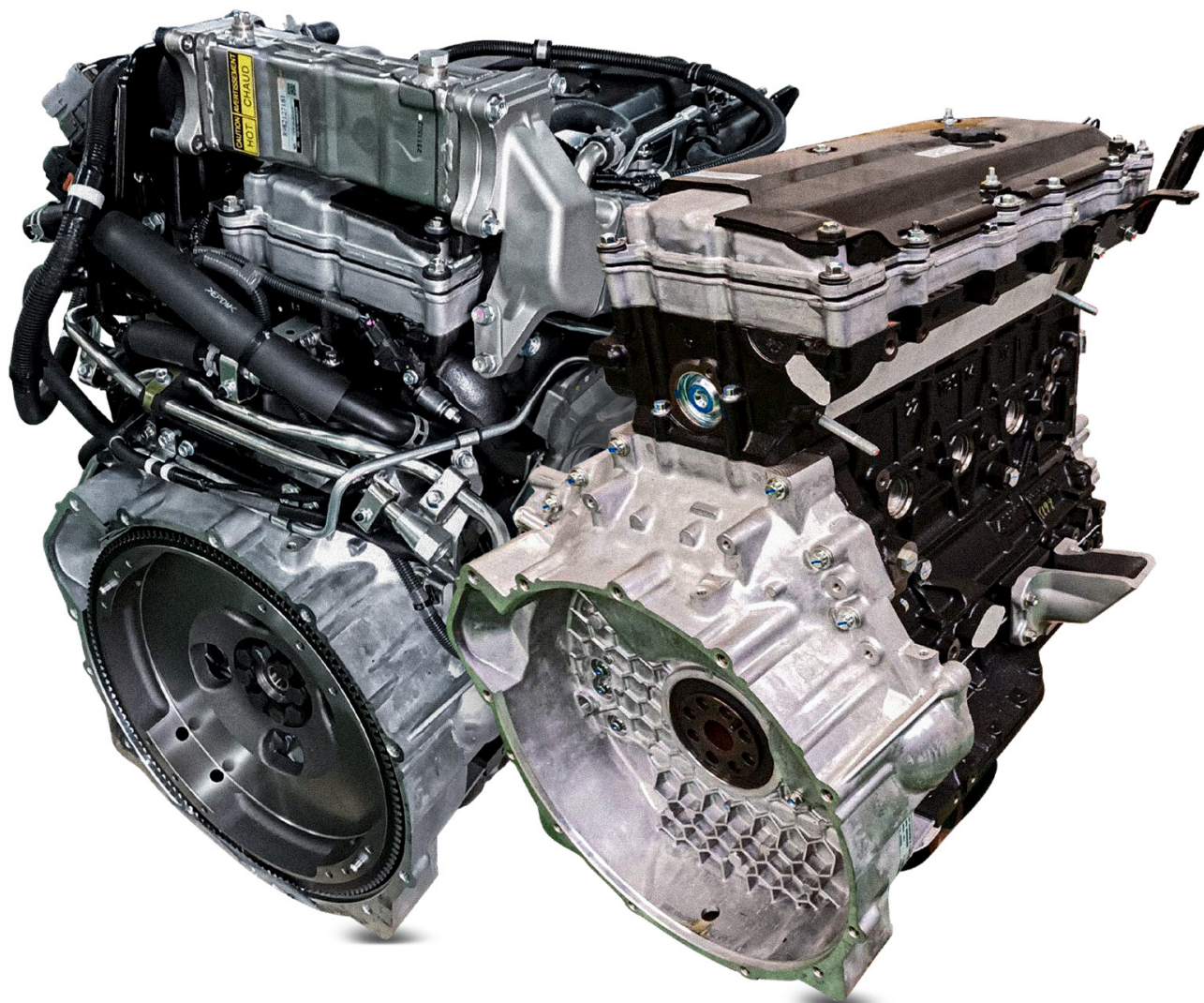


MOTORES REMANUFACTURADOS



TECNOLOGÍA
ISUZU

4HK1-TCC
COMPLETO
7/8 LONGBLOCK



4HK1-TCC

Disponible completo y 7/8

Tecnología **EURO 4**

Motor para buses y
camiones **FRR**
(Serie Forward).

Especificaciones técnicas

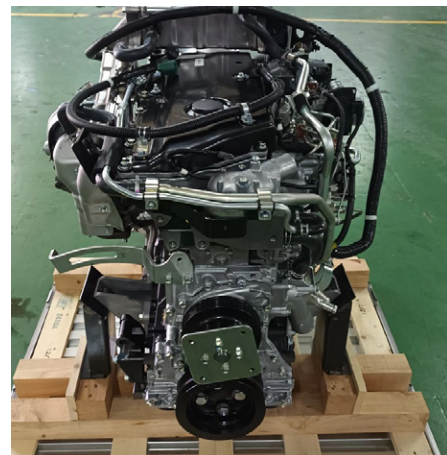
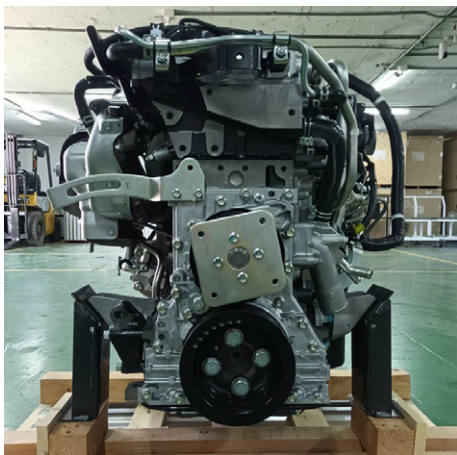
Potencia:
187 hp @ 2.600 rpm

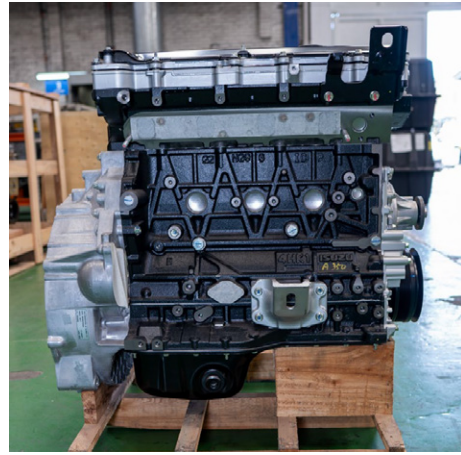
Torque:
52 kg-m @ 1.600 rpm

COMPONENTES INCLUIDOS

	4HK1-TCC	
	FRR	
	5.2	
	COMPLETO	7/8
MODELO	EURO IV	EURO IV
APLICACIÓN	2014 - 23	2014 - 23
C.C.	X	X
ENSAMBLE	X	X
EMISIÓN EURO	X	X
MODELO AÑO	X	X
BLOQUE MOTOR	X	X
CULATA COMPLETA	X	X
PISTONES	X	X
CIGÜEÑAL	X	X
CARTER	X	X
CARCASA DE VOLANTE	X	X
INYECTORES	X	X
TAPA DE VÁLVULA	X	X
POLEA CIGÜEÑAL	X	X
TERMOSTATOS	X	X
SENSOR DE TEMPERATURA DE REFRIGERANTE	X	X
BUJÍAS DE PRECALENTAMIENTO	X	X
FILTRO DE ACEITE	X	X
ÁRBOL DE LEVAS	X	X
TREN DE BALANCINES	X	X
ENFRIADOR DE ACEITE	X	X
BIELAS	X	X
TUBERÍA DE INYECCIÓN	X	X
CONJUNTO TURBOCARGADOR	X	N/A
VÁLVULA EGR	X	N/A
BOMBA DE TRANSFERENCIA DE COMBUSTIBLE	X	N/A
RIEL COMÚN	X	N/A
COMPRESOR DE AIRE	X	N/A
TUBERÍA DE COMPRESOR	X	N/A
POLEA DE BOMBA DE AGUA	X	N/A
CARCASA Y FILTRO PRIMARIO DE COMBUSTIBLE	X	N/A
VÁLVULA DE ADMISIÓN DE AIRE	X	N/A
ENFRIADORES EGR	X	N/A
ALAMBRADO ELÉCTRICO	X	N/A
INTERCOOLER	X	N/A

4HK1-TCC COMPLETO P/N: 5876191000





4HK1-TCC 7/8 P/N: 5876199180

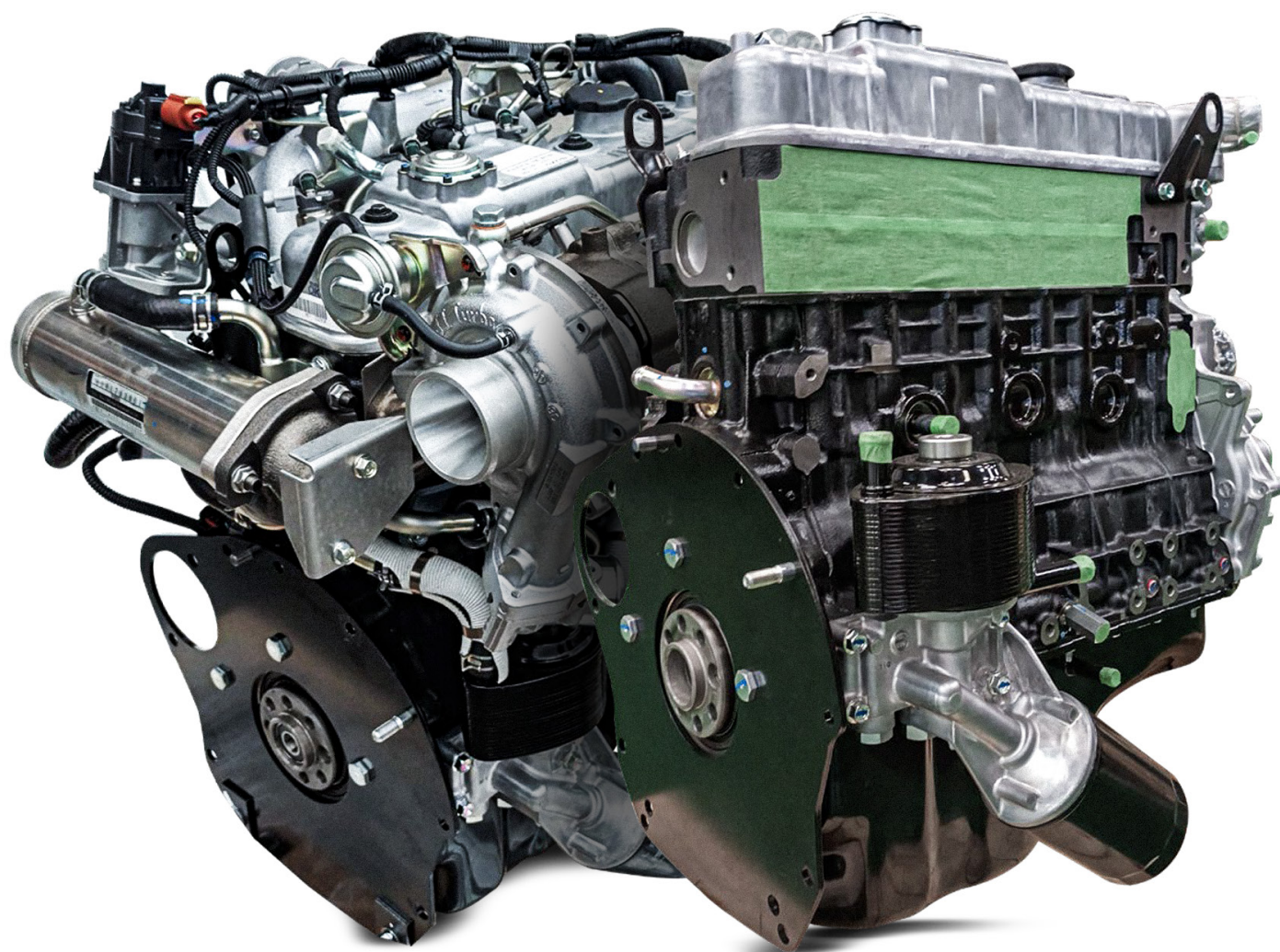


MOTORES REMANUFACTURADOS



TECNOLOGÍA
ISUZU

4JH1
COMPLETO
7/8 LONGBLOCK



4JH1-TCC

Disponible completo y 7/8

Tecnología **EURO 4**

Motor para buses y
camiones **FRR**
(Serie Reward).

Especificaciones técnicas

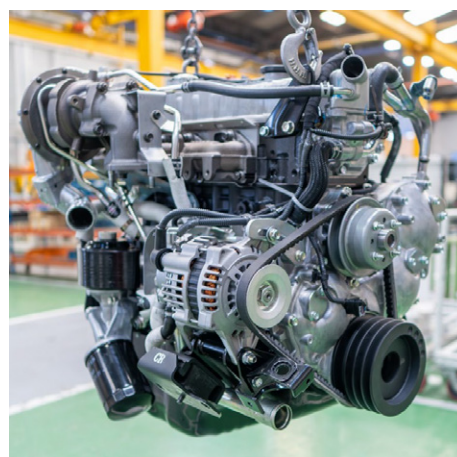
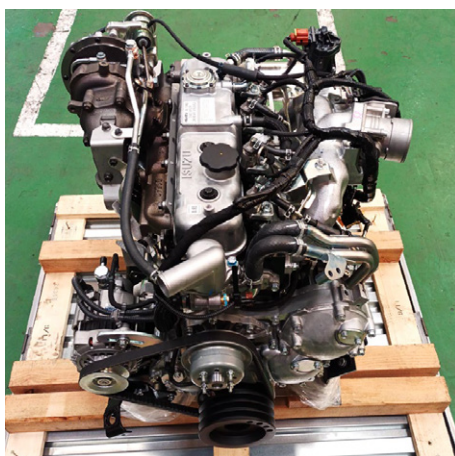
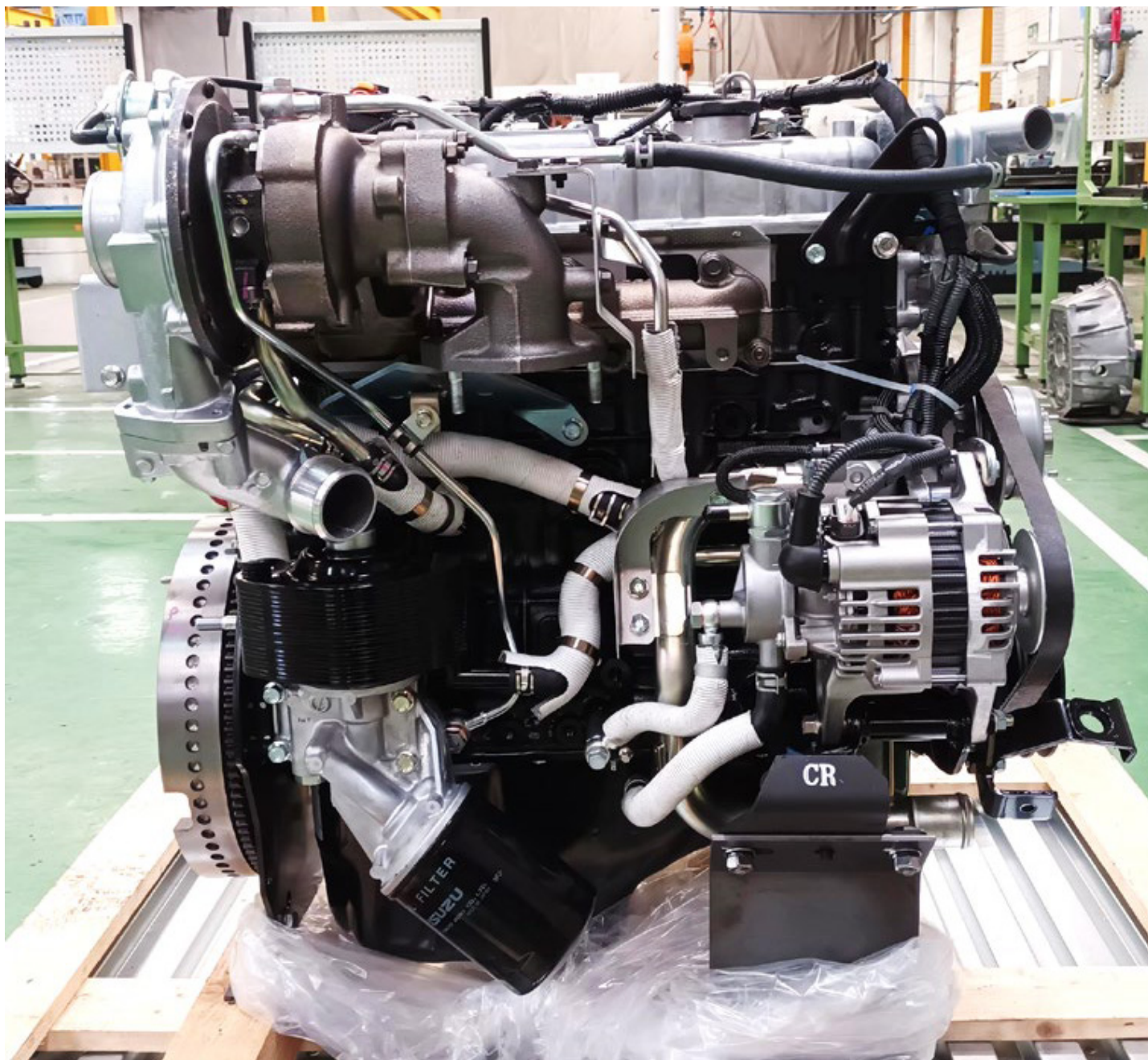
Potencia:
105 hp @ 3.200 rpm

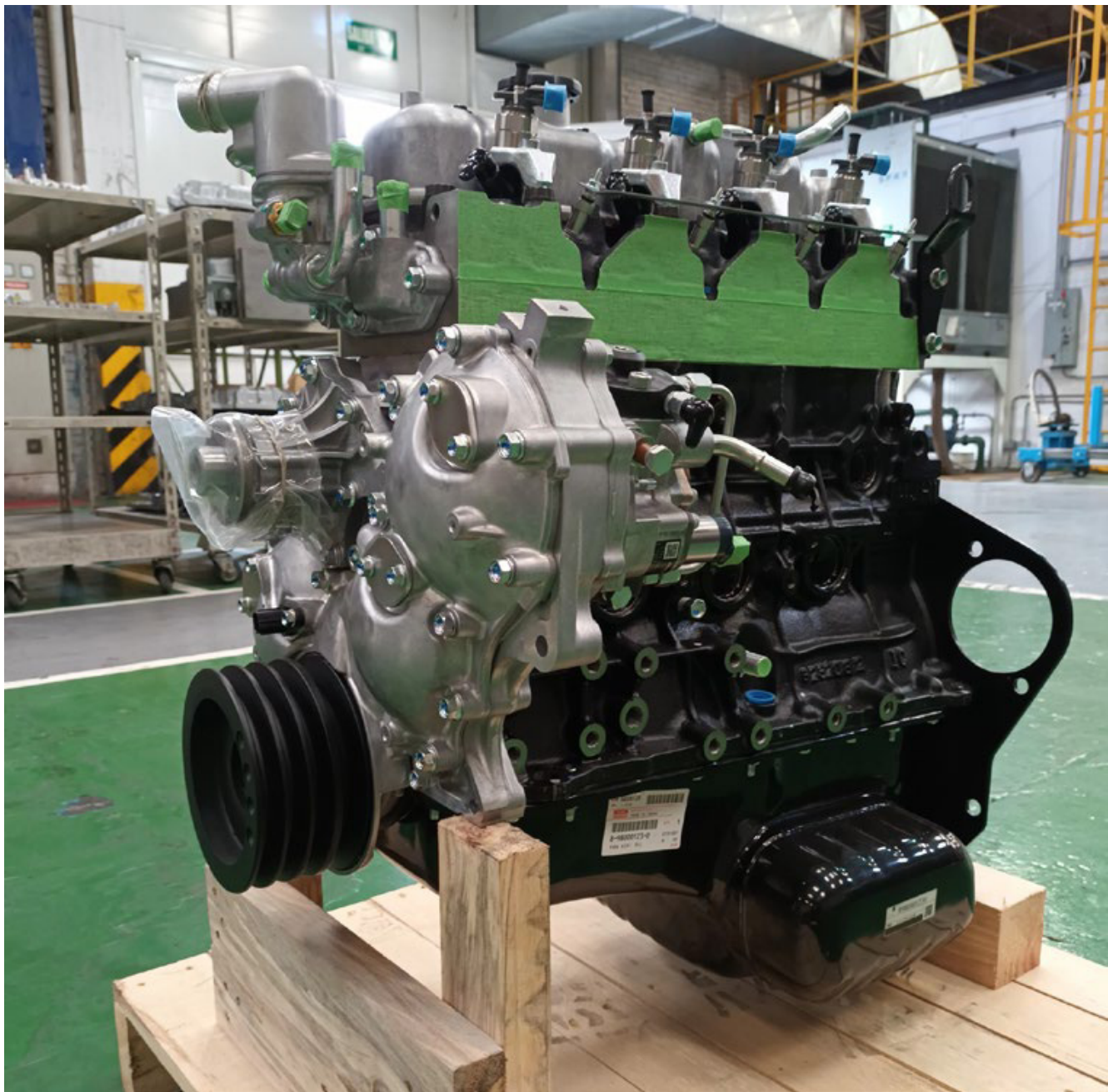
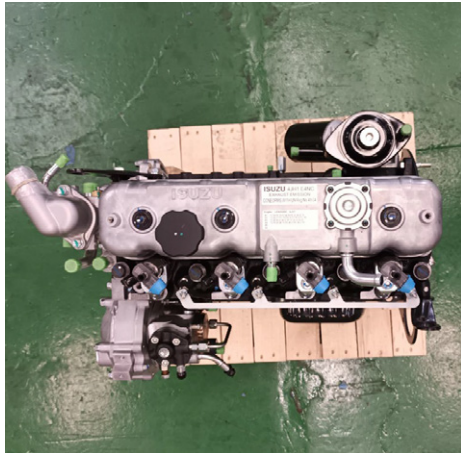
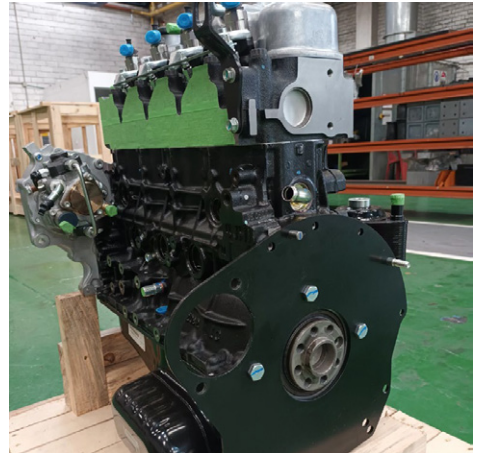
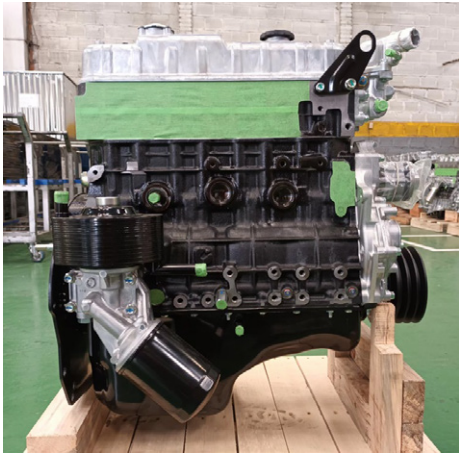
Torque:
23 kg-m @ 1.400 - 3.200 rpm

COMPONENTES INCLUIDOS

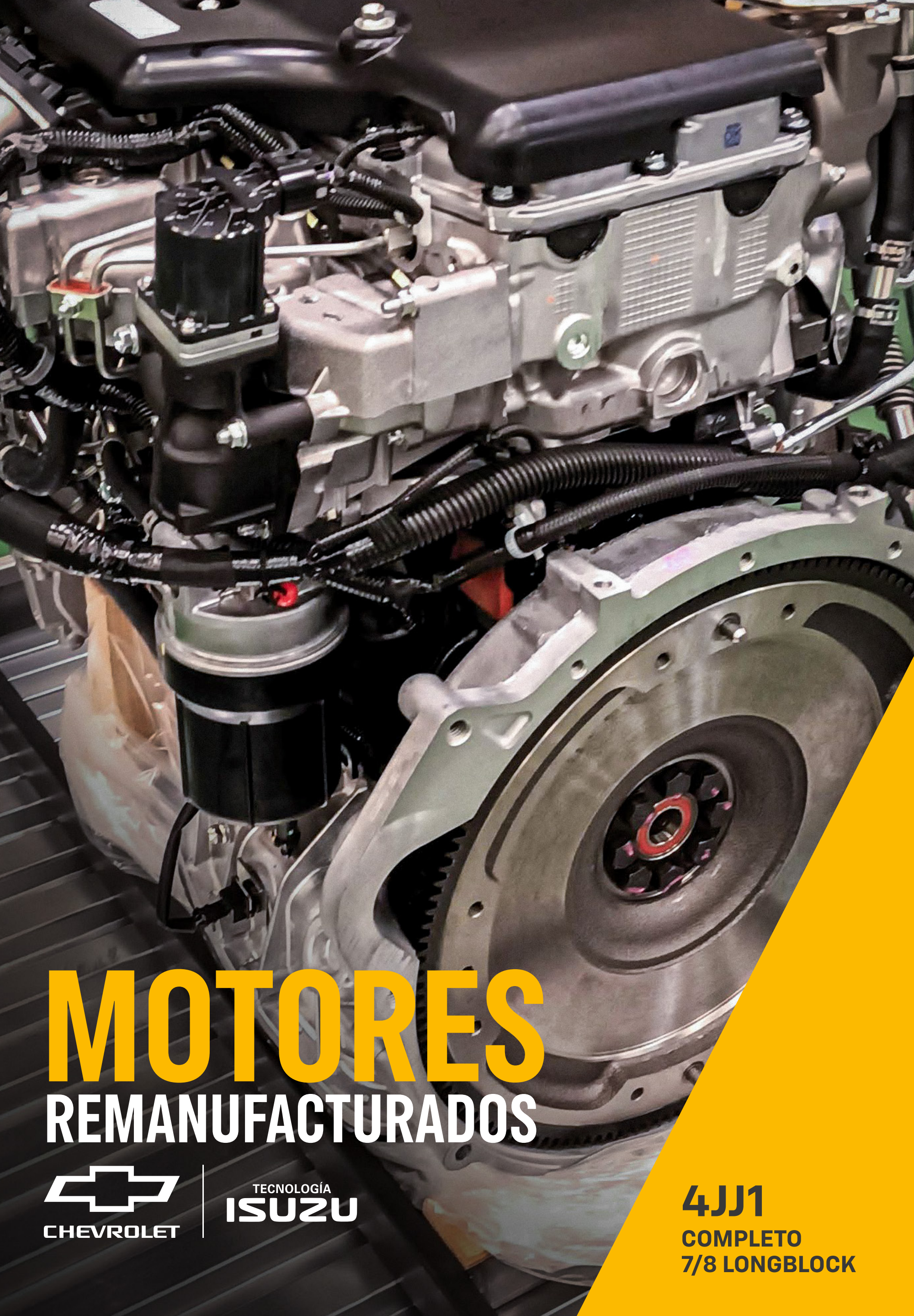
	4JH1-TCC	
	NHR	
	3.0	
	COMPLETO	7/8
	EURO IV	EURO IV
	2016 - 23	2016 - 23
BLOQUE MOTOR	X	X
CULATA COMPLETA	X	X
PISTONES	X	X
CIGÜEÑAL	X	X
CARTER	X	X
CARCASA DE VOLANTE	X	X
INYECTORES	X	X
TAPA DE VÁLVULA	X	X
POLEA CIGÜEÑAL	X	X
TERMOSTATOS	X	X
SENSOR DE TEMPERATURA DE REFRIGERANTE	X	X
BUJÍAS DE PRECALENTAMIENTO	X	X
FILTRO DE ACEITE	X	X
ÁRBOL DE LEVAS	X	X
TREN DE BALANCINES	X	X
ENFRIADOR DE ACEITE	X	X
BIELAS	X	X
TUBERÍA DE INYECCIÓN	X	X
CONJUNTO TURBOCARGADOR	X	N/A
VÁLVULA EGR	X	N/A
BOMBA DE TRANSFERENCIA DE COMBUSTIBLE	X	N/A
RIEL COMÚN	X	N/A
COMPRESOR DE AIRE	N/A	N/A
TUBERÍA DE COMPRESOR	X	N/A
POLEA DE BOMBA DE AGUA	X	N/A
CARCASA Y FILTRO PRIMARIO DE COMBUSTIBLE	X	N/A
VÁLVULA DE ADMISIÓN DE AIRE	X	N/A
ENFRIADORES EGR	X	N/A
ALAMBRADO ELÉCTRICO	X	N/A
INTERCOOLER	X	N/A

4JH1-TCC COMPLETO P/N: 5876199100





4JH1-T 7/8 P/N: 5876199160

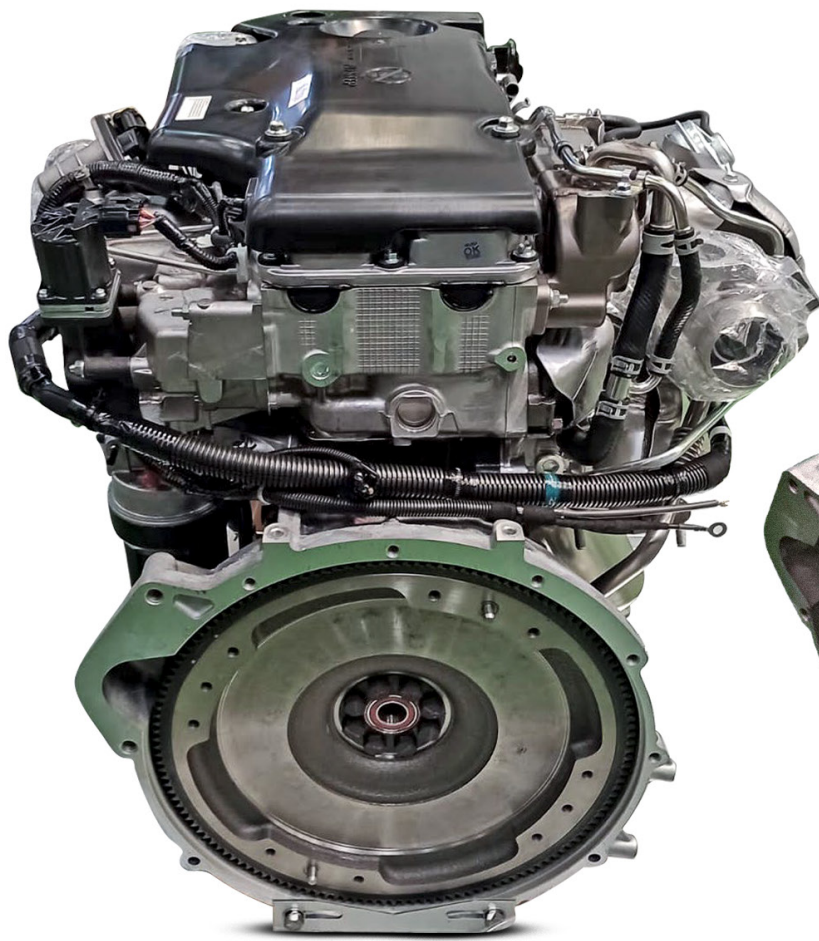


MOTORES REMANUFACTURADOS



TECNOLOGÍA
ISUZU

4JJ1
COMPLETO
7/8 LONGBLOCK



4JJ1-T

Disponible completo y 7/8

Tecnología **EURO 4**

Motor para buses y
camiones **NKR**
(Serie Reward).

Especificaciones técnicas

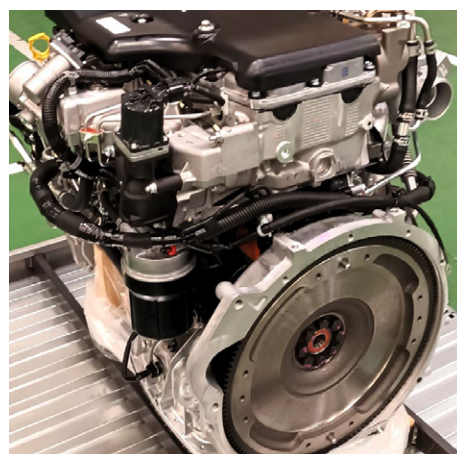
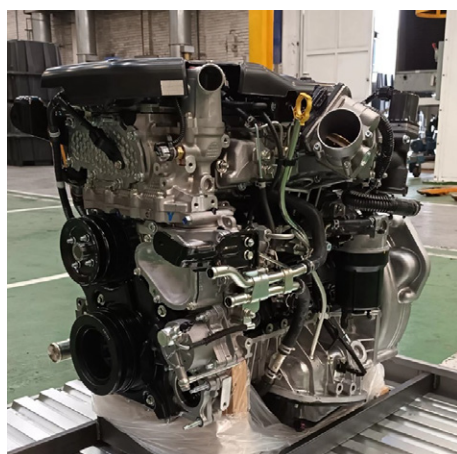
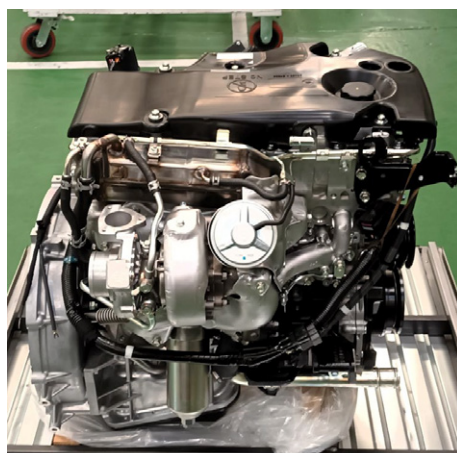
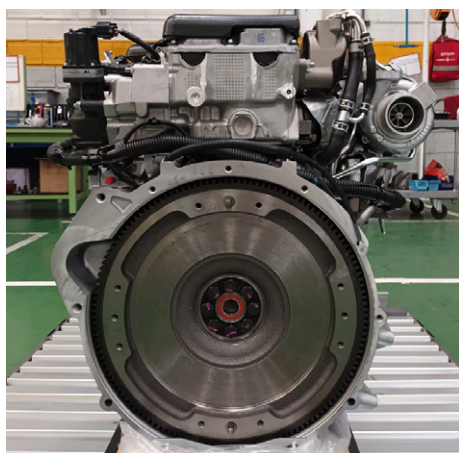
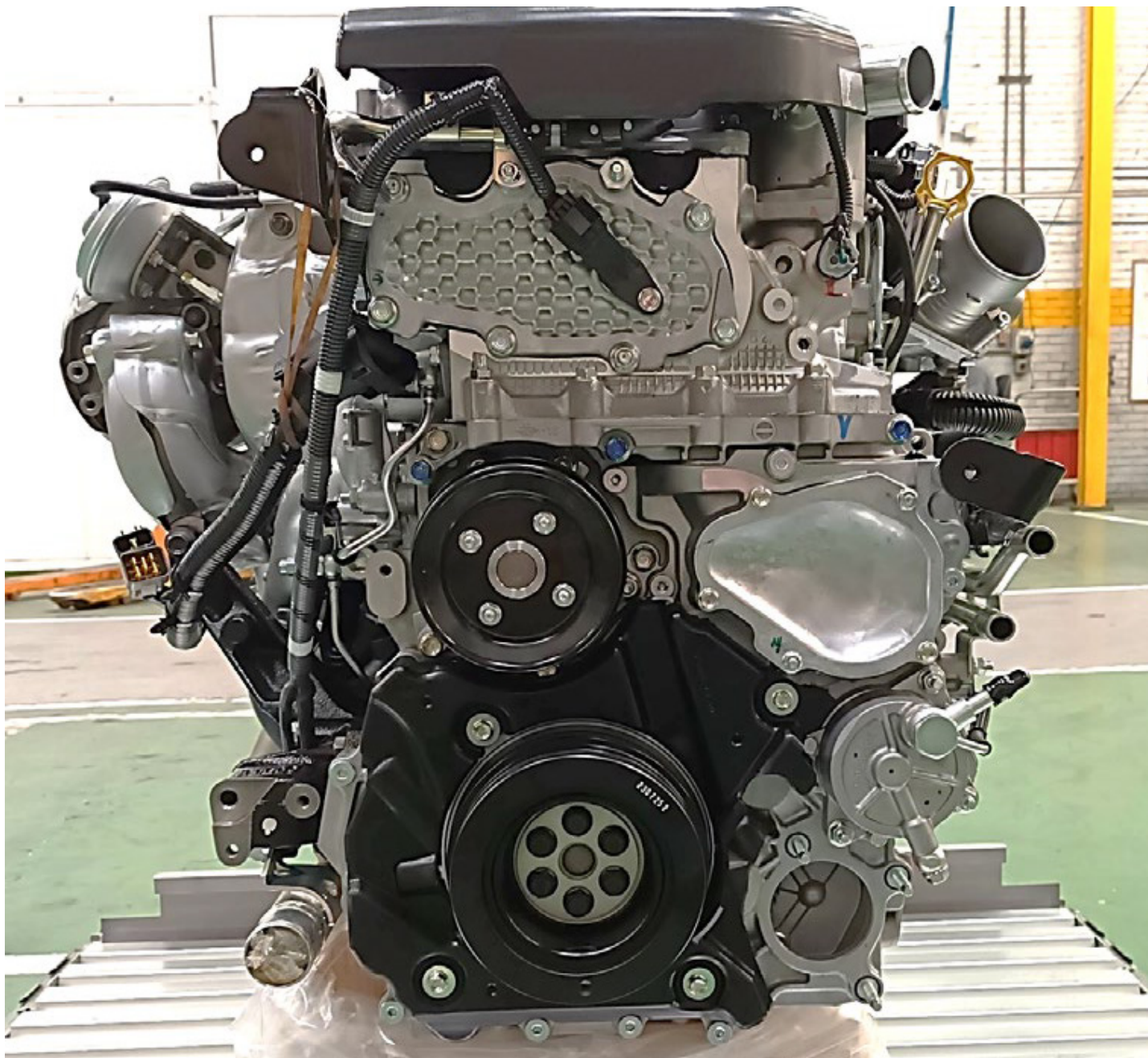
Potencia:
122 hp @ 2.600 rpm

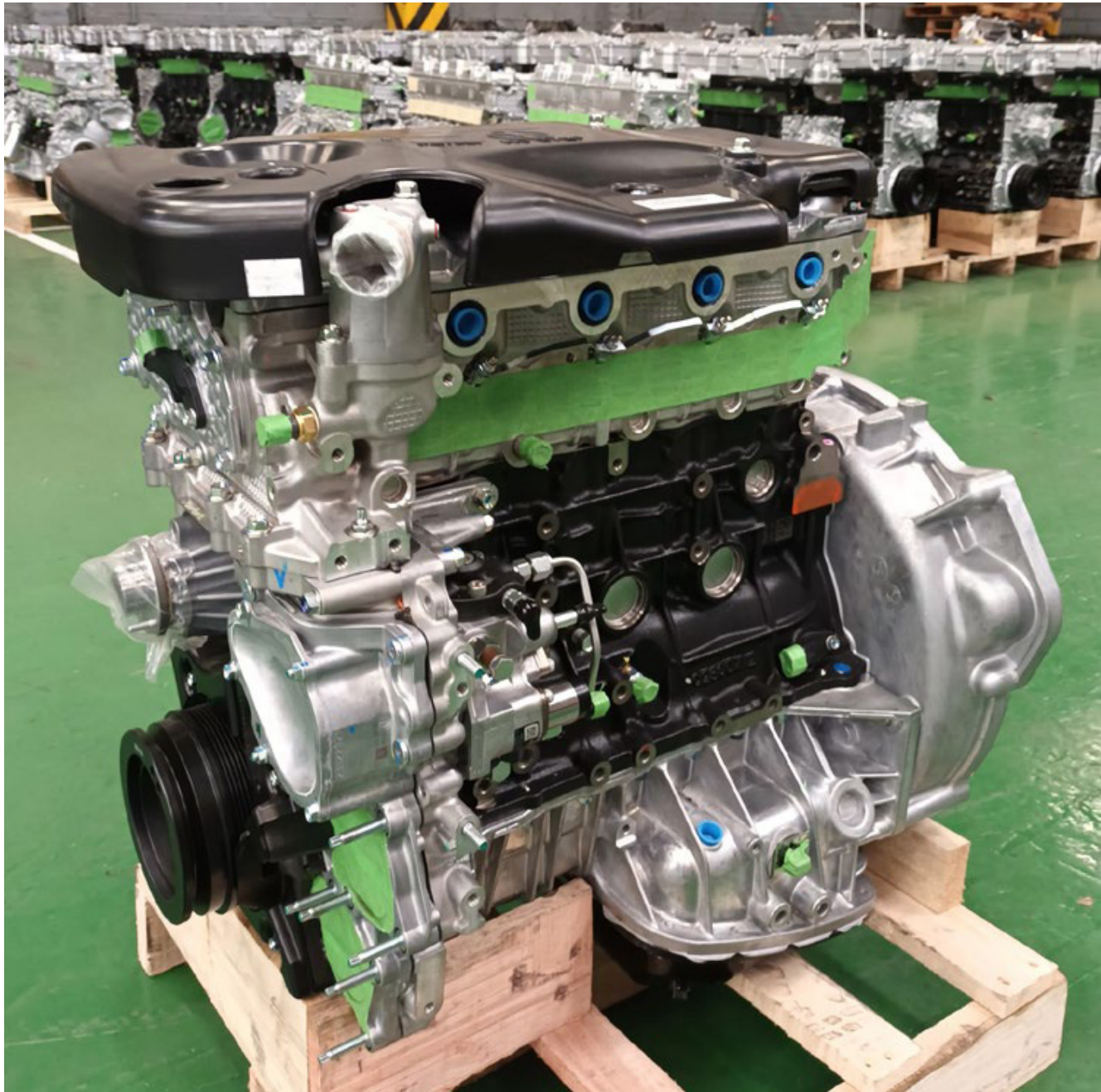
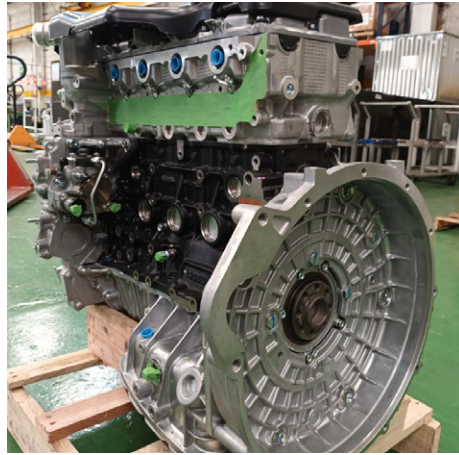
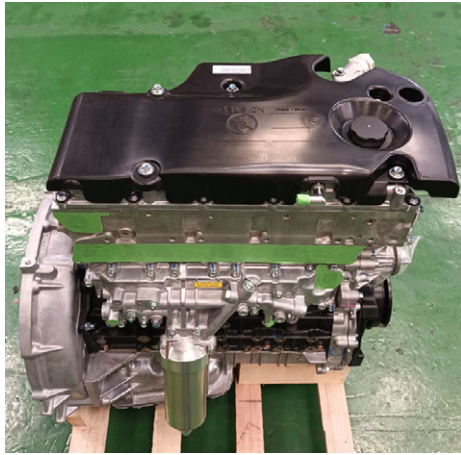
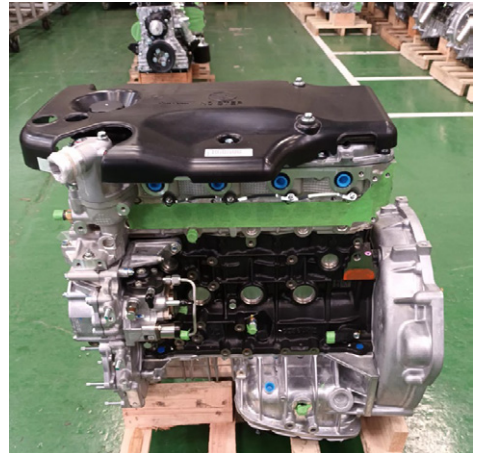
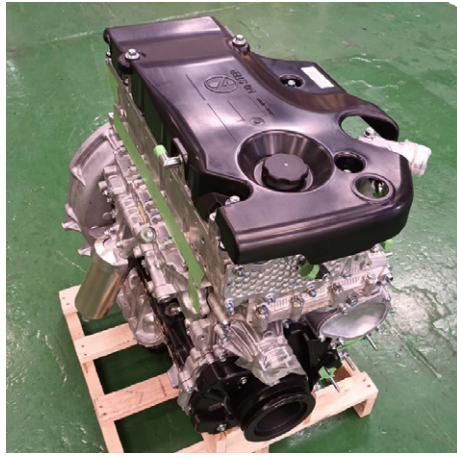
Torque:
36.10 kg-m @ 1.500 rpm

COMPONENTES INCLUIDOS

MODELO	4JJ1-T	
APLICACIÓN	NKR	
C.C.	3.0	
ENSAMBLE	COMPLETO	7/8
EMISIÓN EURO	EURO IV	EURO IV
MODELO AÑO	2014 - 23	2014 - 23
BLOQUE MOTOR	X	X
CULATA COMPLETA	X	X
PISTONES	X	X
CIGÜEÑAL	X	X
CARTER	X	X
CARCASA DE VOLANTE	X	X
INYECTORES	X	X
TAPA DE VÁLVULA	X	X
POLEA CIGÜEÑAL	X	X
TERMOSTATOS	X	X
SENSOR DE TEMPERATURA DE REFRIGERANTE	X	X
BUJÍAS DE PRECALENTAMIENTO	X	X
FILTRO DE ACEITE	X	X
ÁRBOL DE LEVAS	X	X
TREN DE BALANCINES	X	X
ENFRIADOR DE ACEITE	X	X
BIELAS	X	X
TUBERÍA DE INYECCIÓN	X	X
CONJUNTO TURBOCARGADOR	X	N/A
VÁLVULA EGR	X	N/A
BOMBA DE TRANSFERENCIA DE COMBUSTIBLE	X	N/A
RIEL COMÚN	X	N/A
COMPRESOR DE AIRE	N/A	N/A
TUBERÍA DE COMPRESOR	X	N/A
POLEA DE BOMBA DE AGUA	X	N/A
CARCASA Y FILTRO PRIMARIO DE COMBUSTIBLE	X	N/A
VÁLVULA DE ADMISIÓN DE AIRE	X	N/A
ENFRIADORES EGR	X	N/A
ALAMBRADO ELÉCTRICO	X	N/A
INTERCOOLER	X	N/A

4JJ1-T COMPLETO P/N: 5876191000





4JJ1-T 7/8 P/N: 5876199110

MOTORES

REMANUFACTURADOS



TECNOLOGÍA
ISUZU

6HK1
COMPLETO



6HK1 -TCS

Disponible completo

Tecnología **EURO 4**

Motor para buses y camiones **FVR, FVZ** (Serie Forward).

Especificaciones técnicas

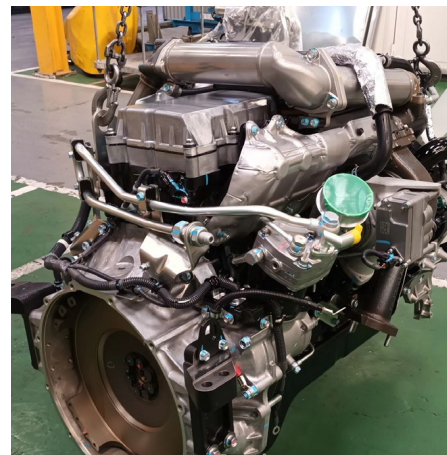
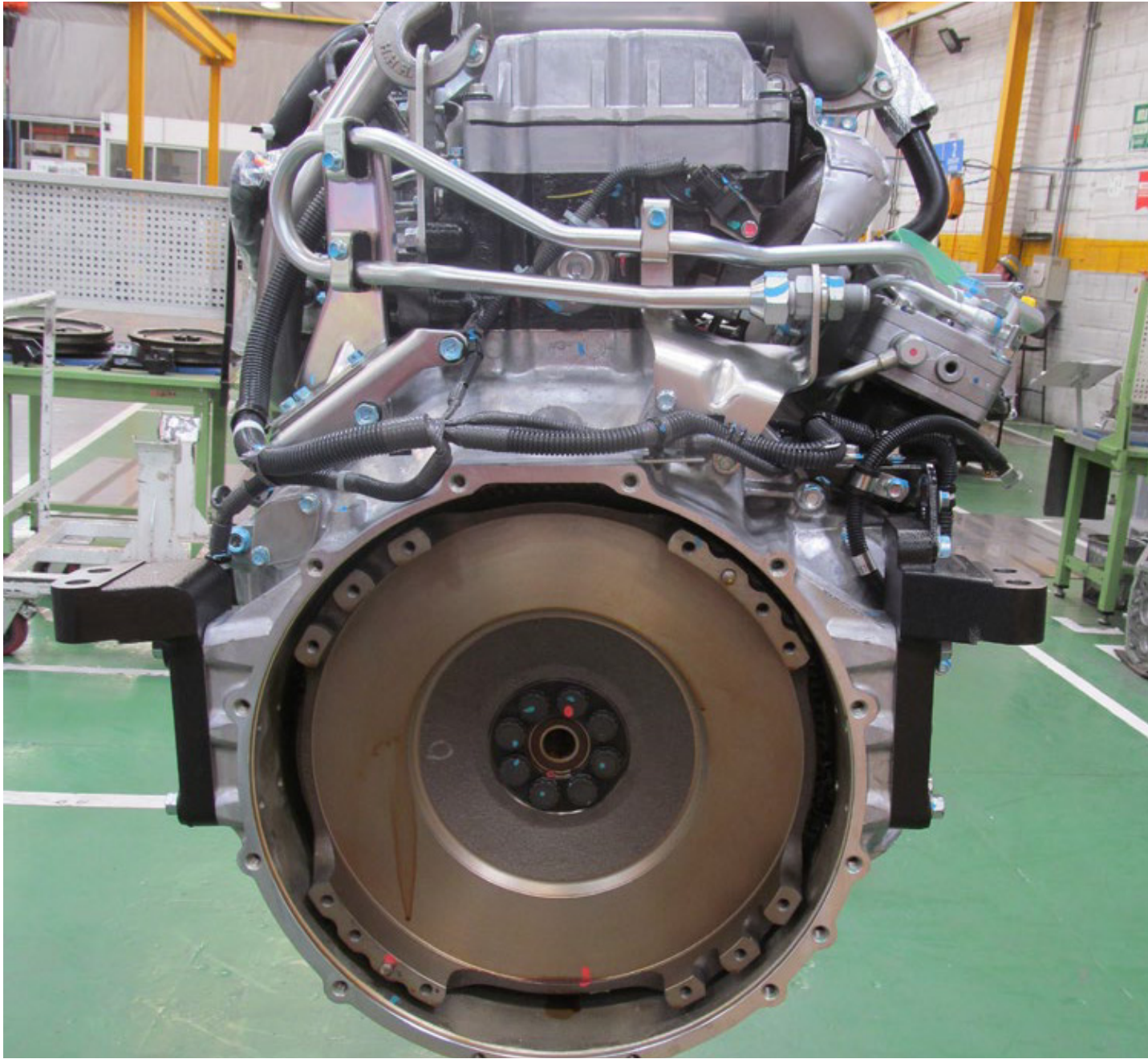
Potencia:
280 @ 2.400

Torque:
89.93 @ 1.450

COMPONENTES INCLUIDOS

MODELO	6HK1-TCS	
APLICACIÓN	FVR, FVZ	
C.C.	7.8	
ENSAMBLE	COMPLETO	7/8
EMISIÓN EURO	EURO IV	EURO II / EURO IV
MODELO AÑO	2015 - 23	2012 - 23
BLOQUE MOTOR	X	X
CULATA COMPLETA	X	X
PISTONES	X	X
CIGÜEÑAL	X	X
CARTER	X	X
CARCASA DE VOLANTE	X	X
INYECTORES	X	X
TAPA DE VÁLVULA	X	X
POLEA CIGÜEÑAL	X	X
TERMOSTATOS	X	X
SENSOR DE TEMPERATURA DE REFRIGERANTE	X	X
BUJÍAS DE PRECALENTAMIENTO	X	X
FILTRO DE ACEITE	X	X
ÁRBOL DE LEVAS	X	X
TREN DE BALANCINES	X	X
ENFRIADOR DE ACEITE	X	X
BIELAS	X	X
TUBERÍA DE INYECCIÓN	X	X
CONJUNTO TURBOCARGADOR	X	N/A
VÁLVULA EGR	X	N/A
BOMBA DE TRANSFERENCIA DE COMBUSTIBLE	X	N/A
RIEL COMÚN	X	N/A
COMPRESOR DE AIRE	X	N/A
TUBERÍA DE COMPRESOR	X	N/A
POLEA DE BOMBA DE AGUA	X	N/A
CARCASA Y FILTRO PRIMARIO DE COMBUSTIBLE	X	N/A
VÁLVULA DE ADMISIÓN DE AIRE	X	N/A
ENFRIADORES EGR	X	N/A
ALAMBRADO ELÉCTRICO	X	N/A
INTERCOOLER	X	N/A

6HK1-TCS COMPLETO P/N: 5876191010



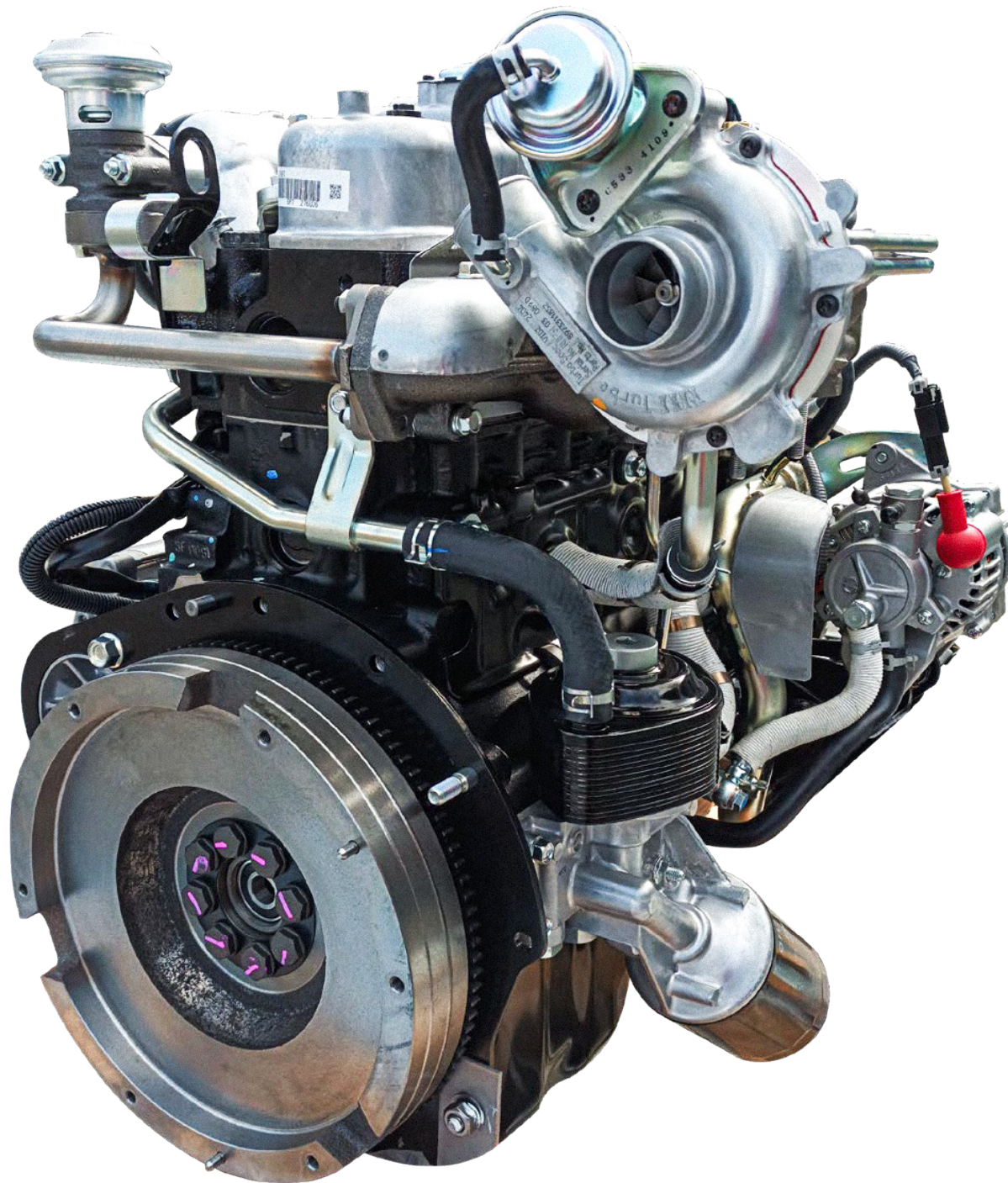


MOTORES REMANUFACTURADOS



TECNOLOGÍA
ISUZU

4JB1
COMPLETO



6JB1 -T

Disponible completo

Tecnología **EURO 2**

Motor para buses y
camiones **NHR, NKR**
(Serie 729).

Especificaciones técnicas

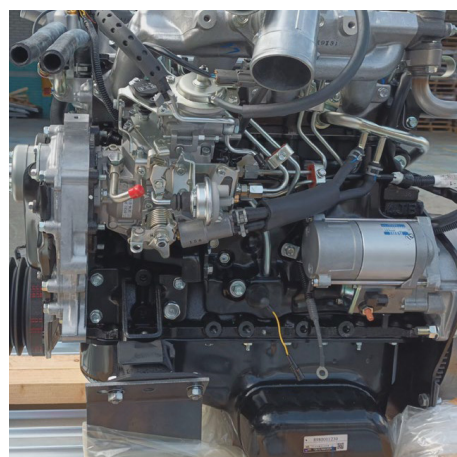
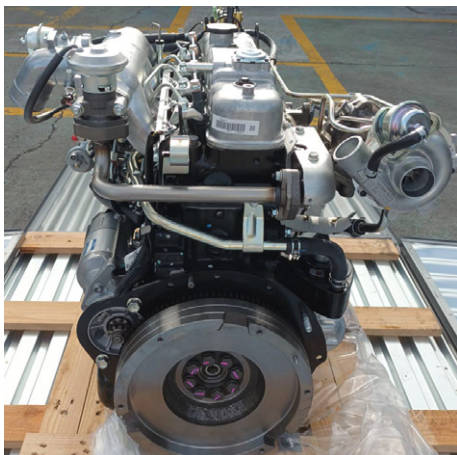
Potencia:
89 @ 3.400

Torque:
19.9 @ 2.000

COMPONENTES INCLUIDOS

MODELO	4JB1-T	
APLICACIÓN	NHR, NKR	
C.C.	2.8	
ENSAMBLE	COMPLETO	7/8
EMISIÓN EURO	EURO II	
MODELO AÑO	NKR: ANTERIORES 2012 NHR: ANTERIORES 2016	
BLOQUE MOTOR	X	X
CULATA COMPLETA	X	X
PISTONES	X	X
CIGÜEÑAL	X	X
CARTER	X	X
CARCASA DE VOLANTE	X	X
INYECTORES	X	X
TAPA DE VÁLVULA	X	X
POLEA CIGÜEÑAL	X	X
TERMOSTATOS	X	X
SENSOR DE TEMPERATURA DE REFRIGERANTE	X	X
BUJÍAS DE PRECALENTAMIENTO	X	X
FILTRO DE ACEITE	X	X
ÁRBOL DE LEVAS	X	X
TREN DE BALANCINES	X	X
ENFRIADOR DE ACEITE	X	X
BIELAS	X	X
TUBERÍA DE INYECCIÓN	X	X
CONJUNTO TURBOCARGADOR	X	N/A
VÁLVULA EGR	X	N/A
BOMBA DE TRANSFERENCIA DE COMBUSTIBLE	X	N/A
RIEL COMÚN	N/A	N/A
COMPRESOR DE AIRE	N/A	N/A
TUBERÍA DE COMPRESOR	X	N/A
POLEA DE BOMBA DE AGUA	X	N/A
CARCASA Y FILTRO PRIMARIO DE COMBUSTIBLE	X	N/A
VÁLVULA DE ADMISIÓN DE AIRE	X	N/A
ENFRIADORES EGR	N/A	N/A
ALAMBRADO ELÉCTRICO	X	N/A
INTERCOOLER	N/A	N/A

4JB1-TC COMPLETO P/N: 5876191020



BENEFICIOS DE LA REMANUFACTURA



PARTES QUE NO SE REMANUFACTURAN

BLOQUE:

Enfocados en la calidad y legalidad, el bloque de nuestros motores siempre será nuevo en el mercado colombiano, garantizando su rendimiento óptimo y la facilidad de legalización.

LÍNEAS DE INYECCIÓN E INYECTORES:

La eficiencia no se ve comprometida. Los inyectores y sus líneas siempre son nuevos, asegurando un rendimiento constante y un consumo óptimo para tu nuevo motor.

PARTES DE DESGASTE:

Piezas clave como casquetería, pistonería y empaquetaduras, entre otras, son siempre nuevas. Esta elección garantiza que el desgaste sea mínimo y que el rendimiento y calidad de tu motor se equipare a uno completamente nuevo ensamblado en Japón.

*Todas nuestras partes son genuinas de **ISUZU**; no se utilizan piezas ni repuestos homologados. En la planta de Isuzu Remanufactura en Colombia, no llevamos a cabo procesos de rectificación, reparación ni manipulación metalmecánica. En su lugar, se ejecuta un meticuloso proceso de metrología para clasificar las partes que cumplen con los estándares y parámetros de una pieza genuina **Isuzu NUEVA**.


Aquellas partes que no satisfacen estos criterios son responsablemente descartadas y gestionadas como chatarra. Los motores contienen tanto partes remanufacturadas como nuevas, todas ellas originales y de alta calidad, garantizando el rendimiento óptimo que tu motor Isuzu merece para tu **Bus o Camión Chevrolet**.

CONOCE MÁS:



 [iszureman.col](https://www.instagram.com/iszureman.col)



 [iszureman.col](https://www.facebook.com/iszureman.col)



 [IsuzuRemanufacturadeColombia](https://www.youtube.com/IsuzuRemanufacturadeColombia)



 [iszureman.col](https://www.tiktok.com/iszureman.col)



 [iszureman.com.co](https://www.iszureman.com.co)



 +57 318 250 6162



TECNOLOGÍA
ISUZU